

# Revitalizace parku Lotyšská

**MČ Praha 6 připravuje ve spolupráci se spolkem Město přátelské k dětem studii revitalizace parku Lotyšská.**

**Finální návrh studie revitalizace parku představíme veřejnosti 8. dubna 2025 od 17 hodin v Zastupitelském sále ÚMČ Praha 6, Čs. armády 23, 6. patro.**

## **Co návrh revitalizace parku Lotyšská nabízí a přináší:**

- **Park pro všechny, Hřiště pro všechny, Sportoviště, Náměstíčko jako srdce parku** – místo nabídne prostor pro hru, sport a relaxaci různých věkových skupin, více propojí jednotlivé parkové plochy. Dětské hřiště projde kompletní obnovou tak, aby uspokojovalo potřeby různých uživatelů od batolat přes předškolní a školní děti po teenagery.
- Upravena bude cestní síť, rozšířeny budou možnosti vstupu do parku.
- Připravuje se nová pevná toaleta napojená na vodovodní a kanalizační řad.
- Prověřuje se možnost osvětlení dětského hřiště a sportoviště.

## **Hlavní cíle návrhu úprav parku:**

- **Zachování charakteru zelené oázy, posílení zeleně odolné podmínkám ve městě:** zadržování a využití dešťové vody, podpora biodiverzity, nové smíšené/trvalkové záhony, cibuloviny v trávniku; dosadby stromů, péče o nové i stávající stromy, zídky, instalace menších dřevěných podií, na povrchu využita zejména zatravnovací dlažba, mlat.
- **Zachování uzavřenosti a intimity prostoru ale zároveň i zapojení do okolí:** dosadba stromů po obvodu zejména v levé části parku.
- **Prostupnost mezi prostory, levou a pravou částí.**
- **Zachování centrální osy bez bariér.**
- **Umělecké dílo ve veřejném prostoru, prvek pro propojení** (hřiště-trávník / levá-pravá část)

Plán úprav parku navazuje na projekt rekonstrukce zpevněných ploch v ulicích Lotyšská a Korejská připravovaný hlavním městem Prahou, a související projekt vytvoření dvou podzemních retenčních nádrží pro sběr dešťové vody pro zavlažování.

Participativní zapojení místních uživatelů do přípravy studie probíhá od května 2024.

**Chcete-li nám sdělit své nápady a podněty, napište nám: [lotysak@praha6.cz](mailto:lotysak@praha6.cz)**



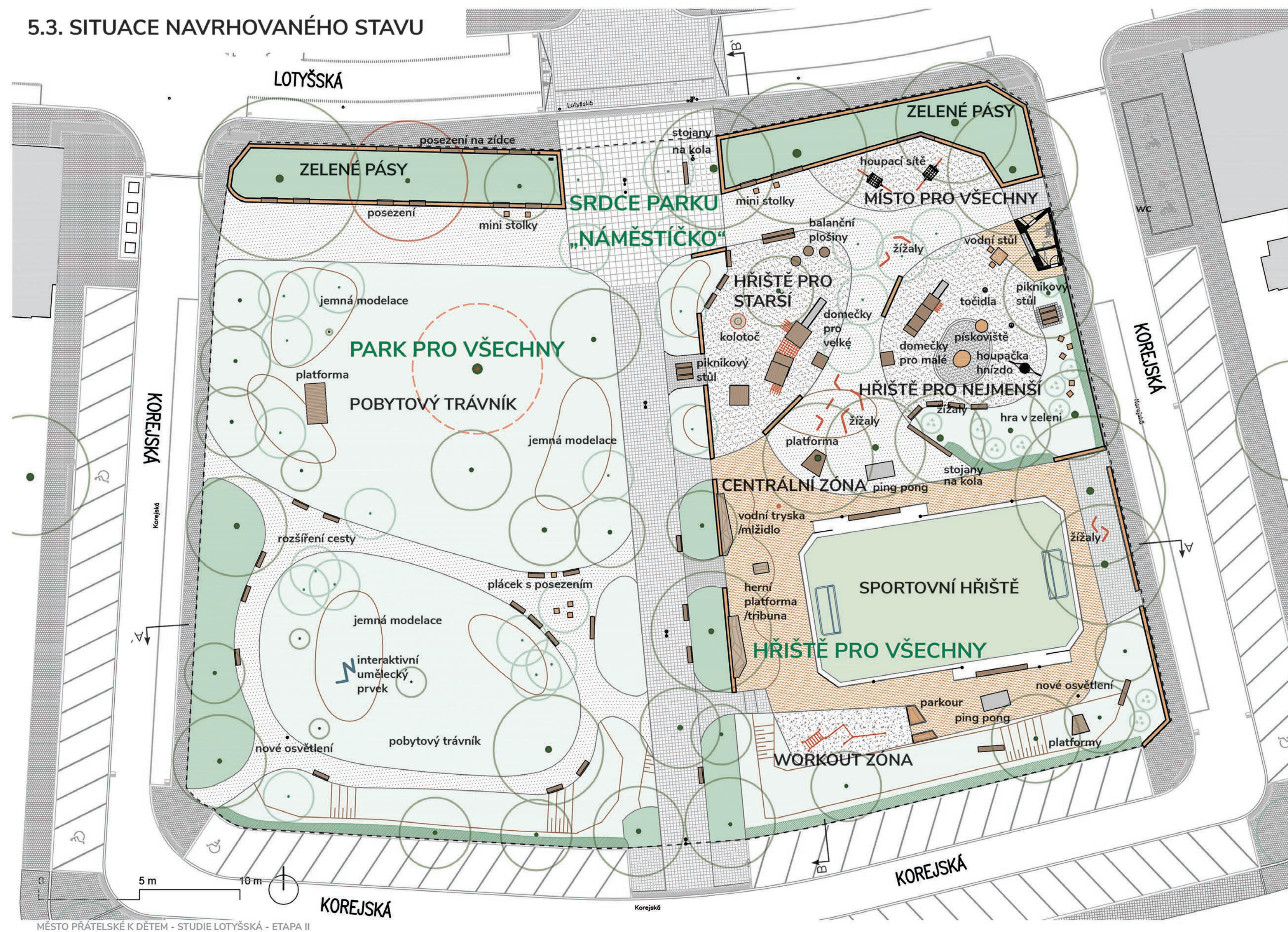
**Více informací: [lepsi6.cz/lotysak](https://lepsi6.cz/lotysak)**





# Návrh revitalizace parku Lotyšská

## 5.3. SITUACE NAVRHOVANÉHO STAVU



## 5.2. POPIS NAVRHOVANÉHO ŘEŠENÍ

Park Lotyšská je příjemná zelená oáza čtvrti a **důležité místo pro setkávání a pobyt široké škály uživatelů** v rámci Dejvic, Bubenče a MČ Prahy 6. Současně jím **každodenně prochází velké množství pěších** v severojižním směru, kteří jej využívají jako důležitou komunikační trasu.

Návrh revitalizace zachovává a posiluje **klíčové kvality parku**. Návrh odstraňuje bariéry prostupnosti a skrze **propojení a sjednocení jednotlivých parkových ploch a funkcí** vytváří harmonický prostor s promyšlenou nabídkou aktivit pro různé věkové skupiny uživatelů – od dětí, přes teenagery a mladé dospělé, až po seniory. Zohledňuje také osoby s omezenou schopností pohybu a orientace. Návrh umožňuje přístup do parku i z bočních stran a reflektuje potřebu prostupnosti pěšců po severo-jihní ose, jako i pěší pohyb severozápad - jih. Součástí revitalizace bude obnova parkových stezek, povrchů a terénních zídkek, stejně jako mobiliáře k sezení. Návrh **posiluje zelený charakter** parku výsadbou nových **stromů, trvalkových podsadeb a keřů**, které podpoří biodiverzitu místa.

Park je koncipován tak, aby umožňoval **společné trávení času** různých skupin uživatelů, ale zároveň poskytoval i ohraničené **zóny zaměřené na specifické věkové skupiny či aktivity**. Park nadále zůstává přístupný pro venčení psů na vodítku a **vyvážená kombinace herních, sportovních a relaxačních zón a prvků** podporuje **sdílenou sociální kulturu** místa.

### SRDCE PARKU

**Centrálním místem** pro setkávání a srdcem parku se stane rozšířená vstupní plocha **u severního vstupu**, kde vznikne „**náměstíčko**“ se sezením a výsadbou čtyř nových stromů.

### PARK PRO VŠECHNY

V **západní části parku** jsou navrženy **jemné terénní úpravy**, které vytvářejí větší **soukromí** při pobytu na lavičkách či na **intenzivně udržovaném trávníku**. Mobiliář zde bude doplněn o **interaktivní prvky k sezení či ležení**, včetně mini stolků s integrovanými deskovými hrami.

### HRISTĚ PRO VŠECHNY

**Východní aktivní část parku** nabízí plochy a prvky zaměřené nejen na nejmenší uživatele - děti, ale zahrnuje i **aktivity určené pro teenagery**, reflektující potřeby dívek i chlapců, a nabízí možnosti využití pro dospělé, ať už s dětmi nebo bez nich.

Dojde k vybudování sociálního zázemí - veřejného WC s interaktivní přední stěnou nabízející vodní hru. **Stávající sportoviště bude doplněno o posezení** a veřejné osvětlení, a v jeho okolí vzniknou **další pohybové aktivity**, jako jsou **workoutová zóna** či **ping-pongové stoly**.

### LEGENDA

- strom stávající / k dožití
- strom navržený / keř navržený
- živý plot stříhaný stávající / navržený
- trvalková a smíšená výsadba / trávník
- terénní modelace
- dlažba kamenná
- okrový mlát
- probarvený beton nebo dlažba
- zatravnovací dlažba, šlapáky
- dopadová plocha kačírky / písek
- pískoviště
- lavička s opěradlem, oboustranná lavička
- dřevěná lavice bez opěradla
- zídka výšky 30-60 cm
- stolky - kostky probarvený beton
- herní a pobytové prvky beton / dřevo
- herní prvky kovové
- vodní tryska
- osvětlení
- hranice řešeného území

